

Vostro 15

3000 Series

Quick Start Guide

Quick Start Guide

Gyors üzembe helyezési útmutató

Skrócona instrukcja uruchomienia

Stručná úvodná príručka



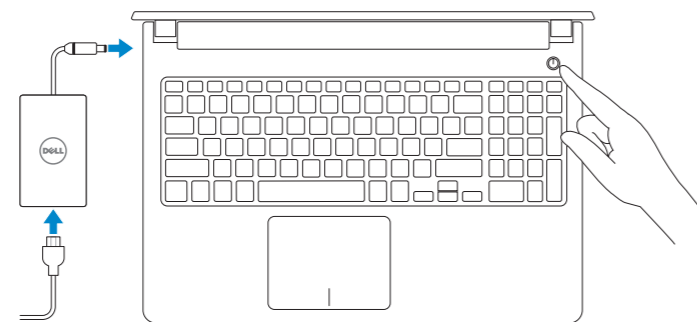
1 Connect the power adapter and press the power button

Připojte napájecí adaptér a stiskněte vypínač

Csatlakoztassa a tápadaptert és nyomja meg a bekapcsológombot

Podłącz zasilacz i naciśnij przycisk zasilania

Zapojte napájací adaptér a stlačte spínač napájania



2 Finish operating system setup

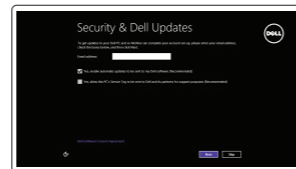
Dokončete nastavení operačního systému

Fejezse be az operációs rendszer beállítását

Skonfiguruj system operacyjny

Dokončite inštaláciu operačného systému

Windows 8.1



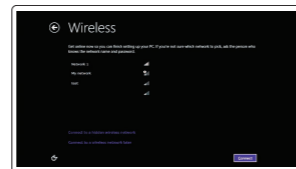
Enable security and updates

Aktivujte zabezpečení a aktualizace

Kapcsolja be a számítógép védelmét és a frissítéseket

Wtáčz zabezpečenia i aktualizácie

Povolte bezpečnostné funkcie a aktualizácie



Connect to your network

Připojte se k síti

Kapcsolódjon a hálózathoz

Nawiąż połączenie z siecią

Pripojte sa k sieti

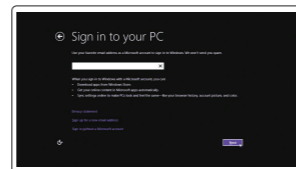
NOTE: If you are connecting to a secured wireless network, enter the password for the wireless network access when prompted.

POZNÁMKA: Pokud se připojujete k zabezpečené bezdrátové síti, na vyzvání zadejte heslo pro přístup k dané bezdrátové síti.

MEGJEGYZÉS: Ha egy biztonságos vezeték nélküli hálózathoz csatlakozik, adj a meg annak jelszavát, amikor erre a vezeték nélküli hálózathoz való hozzáféréshez szükség van.

UWAGA: Jeśli nawiążujesz połączenie z zabezpieczoną siecią bezprzewodową, wprowadź hasło dostępu do sieci po wyświetleniu monitu.

POZNÁMKA: Ak sa pripájate k zabezpečenej bezdrôtovej sieti, na výzvu zadajte heslo prístupu k bezdrôtovej sieti.



Sign in to your Microsoft account or create a local account

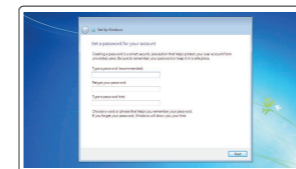
Přihlaste se k účtu Microsoft nebo si vytvořte místní účet

Jelentkezzen be a Microsoft fiókjába, vagy hozzon létre helyi fiókot

Zaloguj się do konta Microsoft albo utwórz konto lokalne

Prihláste sa do konta Microsoft alebo si vytvorte lokálne konto

Windows 7

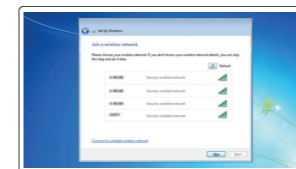


Set up password for Windows

Nastavení hesla pro systém Windows
Jelszó beállítás Windows operációs rendszerhez

Ustaw hasło systemu Windows

Nastavte heslo do systému Windows



Connect to your network

Připojte se k síti

Kapcsolódjon a hálózathoz

Nawiąż połączenie z siecią

Pripojte sa k sieti

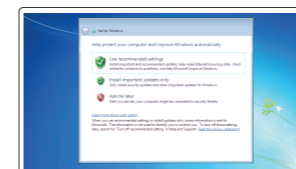
NOTE: If you are connecting to a secured wireless network, enter the password for the wireless network access when prompted.

POZNÁMKA: Pokud se připojujete k zabezpečené bezdrátové síti, na vyzvání zadejte heslo pro přístup k dané bezdrátové síti.

MEGJEGYZÉS: Ha egy biztonságos vezeték nélküli hálózathoz csatlakozik, adj a meg annak jelszavát, amikor erre a vezeték nélküli hálózathoz való hozzáféréshez szükség van.

UWAGA: Jeśli nawiążujesz połączenie z zabezpieczoną siecią bezprzewodową, wprowadź hasło dostępu do sieci po wyświetleniu monitu.

POZNÁMKA: Ak sa pripájate k zabezpečenej bezdrôtovej sieti, na výzvu zadajte heslo prístupu k bezdrôtovej sieti.



Protect your computer

Ochrana počítače

Védje számítógépét

Zabezpiecz komputer

Chrňte svoj počítač

Ubuntu

Follow the instructions on the screen to finish setup.

Dokončete nastavení podle pokynů na obrazovce.

A beállítás befejezéséhez kövesse a képernyőn megjelenő utasításokat.

Postępuj zgodnie z instrukcjami wyświetlanymi na ekranie, aby ukończyć proces konfiguracji.

Podľa pokynov na obrazovke dokončite nastavenie.

Locate Dell apps in Windows 8.1

Umístění aplikací Dell v systému Windows 8.1

Keresse meg a Dell alkalmazásokat a Windows 8.1 alatt

Odszukaj aplikacje Dell w systemie Windows 8.1

Найдите приложения Dell в системе Windows 8.1



Register your computer

Registrace počítače | Regisztrálja a számítógépét

Zarejestruj komputer | Zaregistrujte si počítač



Dell Backup and Recovery

Backup, recover, repair, or restore your computer

Zálohování, zotavení, oprava nebo obnovení počítače

Készítsen biztonsági mentést, állítsa helyre, javítsa vagy állítsa helyre számítógépét

Utwórz kopię zapasową, napraw lub przywróć komputer

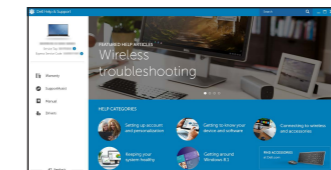
Zálohovanie, obnovenie funkčnosti, oprava alebo obnovenie stavu vášho počítača



Dell Help & Support

Nápověda a podpora Dell | Dell súgó és támogatás

Pomoc i obsługa techniczna firmy Dell | Pomoc a technická podpora Dell



SupportAssist

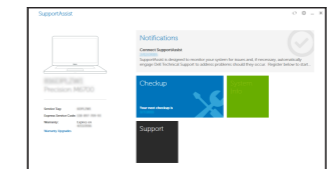
Check and update your computer

Kontrola počítače a případná aktualizace

Ellenőrizze és frissítse számítógépét

Wyszukaj i zainstaluj aktualizacje komputera

Kontrolujte a aktualizujte svoj počítač



Product support and manuals

Podpora a příručky k produktům

Terméktámogatás és kézikönyvek

Pomoc techniczna i podręczniki

Podpora a príručky produktu

Dell.com/support

Dell.com/support/manuals

Dell.com/support/windows

Dell.com/support/linux

Contact Dell

Kontaktujte společnost Dell | Kapcsolatfelvétel a Dell-lel

Kontakt z firmą Dell | Kontaktujte Dell

Dell.com/contactdell

Regulatory and safety

Regulace a bezpečnost

Szabályozások és biztonság

Przepisy i bezpieczeństwo

Zákonom vyžadované a bezpečnostné informácie

Dell.com/regulatory_compliance

Regulatory model

Směrnicev model | Szabályozó modell

Model | Regulačný model

Dell.com/regulatory_compliance

Regulatory type

Regulační typ | Szabályozó típus

Typ | Regulačný typ

Dell.com/regulatory_compliance

Computer model

Model počítače | Számítógép modell

Model komputera | Model počítača

Dell.com/regulatory_compliance

Dell.com/regulatory_compliance

Dell.com/regulatory_compliance

Dell.com/regulatory_compliance

Dell.com/regulatory_compliance

Dell.com/regulatory_compliance

Dell.com/regulatory_compliance

Dell.com/regulatory_compliance

Dell.com/regulatory_compliance

Dell.com/regulatory_compliance

Dell.com/regulatory_compliance

Dell.com/regulatory_compliance

Dell.com/regulatory_compliance

Dell.com/regulatory_compliance

Dell.com/regulatory_compliance

Dell.com/regulatory_compliance

Dell.com/regulatory_compliance

Dell.com/regulatory_compliance



0N3GM0A00

© 2015 Dell Inc.

© 2015 Microsoft Corporation.

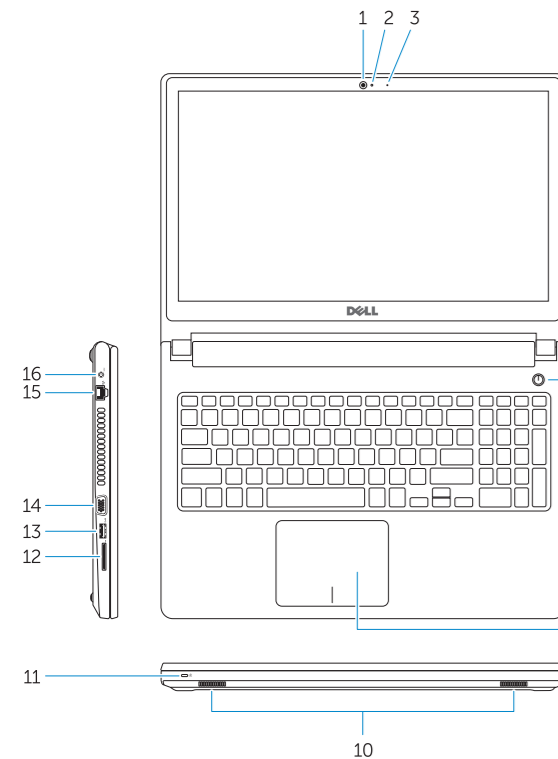
© 2015 Canonical Ltd.

Printed in China.

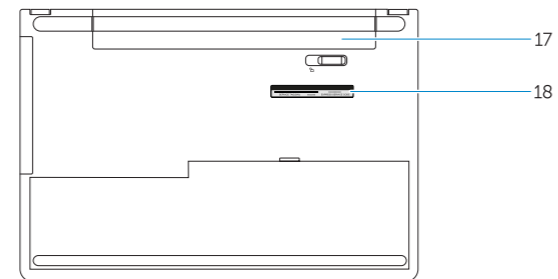
2015-06

Features

Funkce | Jellemzők | Funkcje | Vlastnosti



- 1. Camera
- 2. Camera-status light
- 3. Microphone
- 4. Security-cable slot
- 5. Power button
- 6. Optical drive
- 7. USB 2.0 connectors
- 8. Headset connector
- 9. Touchpad
- 10. Speakers
- 11. Power and battery-status light/
Hard-drive activity light
- 12. Memory-card reader
- 13. USB 3.0 connector
- 14. VGA connector
- 15. Network connector
- 16. Power connector
- 17. Battery
- 18. Service-Tag label



- 1. Kamera
- 2. Indikátor stavu kamery
- 3. Mikrofon
- 4. Slot bezpečnostního kabelu
- 5. Vypínač
- 6. Optická jednotka
- 7. Konektory USB 2.0
- 8. Konektor náhlavní sady
- 9. Dotyková podložka
- 10. Reproduktory
- 11. Indikátor napájení a stavu baterie/
indikátor činnosti pevného disku
- 12. Čtečka paměťových karet
- 13. Konektor USB 3.0
- 14. Konektor VGA
- 15. Síťový konektor
- 16. Konektor napájení
- 17. Baterie
- 18. Servisní štítek

- 1. Kamera
- 2. Kamera állapot jelzőfény
- 3. Mikrofon
- 4. Biztonsági kábel foglalat
- 5. Bekapcsológomb
- 6. Optikai meghajtó
- 7. USB 2.0 csatlakozók
- 8. Fejhallgató csatlakozó
- 9. Érintőpad
- 10. Hangszórók
- 11. Bekapcsolás- és akkumulátortöltöttség
jelzőfény/Merevlemez-meghajtó
tevékenység jelzőfény
- 12. Memóriakártya-olvasó
- 13. USB 3.0 csatlakozó
- 14. VGA csatlakozó
- 15. Hálózati csatlakozó
- 16. Tápcsatlakozó
- 17. Akkumulátor
- 18. Szerviz-fül címke

- 1. Kamera
- 2. Lampka stanu kamery
- 3. Mikrofon
- 4. Gniazdo linki antykradzieżowej
- 5. Przycisk zasilania
- 6. Napęd dysków optycznych
- 7. Złącza USB 2.0
- 8. Złącze zestawu słuchawkowego
- 9. Tabliczka dotykowa
- 10. Głośniki
- 11. Lampka zasilania i stanu
akkumulatora/lampka aktywności
dysku twardego
- 12. Czytnik kart pamięci
- 13. Złącze USB 3.0

- 1. Kamera
- 2. Kontrolka stanu kamery
- 3. Mikrofon
- 4. Otvor pre bezpečnostný kábel
- 5. Tlačidlo napájania
- 6. Optická jednotka
- 7. Konektory USB 2.0
- 8. Konektor náhlavnej súpravy
- 9. Dotyková plocha
- 10. Reproduktory
- 11. Kontrolka stavu napájania a batérie/
kontrolka aktivity pevného disku
- 12. Čítačka pamäťových kariet
- 13. Konektor USB 3.0
- 14. Konektor VGA

- 14. Złącze VGA
- 15. Złącze sieciowe
- 16. Złącze zasilania
- 17. Akumulator
- 18. Etykieta ze znacznikiem
serwisowym

- 15. Sieťový konektor
- 16. Konektor napájania
- 17. Batéria
- 18. Etiketka servisného štítku

Shortcut keys

Klávesové zkratky | Billentyűkombinációk
Skróty klawiaturowe | Klávesové skratky

- F1** **Mute audio**
Ztlumení zvuku | Hang némítása
Wyciszenie dźwięku | Stłmienie zvuku
- F2** **Decrease volume**
Snížení hlasitosti | Hangerő csökkentése
Zmniejszenie głośności | Zniżenie głośności
- F3** **Increase volume**
Zvýšení hlasitosti | Hangerő növelése
Zwiększenie głośności | Zwiększenie głośności
- F4** **Play previous track/chapter**
Přehrání předchozí skladby/kapitoly
Az előző zeneszám/fejezet lejátszása
Poprzedni utwór/rozdział
Prehraj predchádzajúcu stopu/kapitolu
- F5** **Play/Pause**
Přehrávání/pozastavení | Lejátszás/Szünet
Odtwarzanie/wstrzymanie | Prehrawanie/pozastawienie
- F6** **Play next track/chapter**
Přehrání následující skladby/kapitoly
Az következő zeneszám/fejezet lejátszása
Następny utwór/rozdział
Prehraj ďalšiu stopu/kapitolu
- F8** **Switch to external display**
Přepnutí na externí displej | Váltás külső kijelzőre
Przetączenie na monitor zewnętrzny | Prepnutie na externý displej
- F9** **Open Search**
Otevření dialogu pro hledání | Nyissa meg a keresés
Otwarcie panelu Wyszukiwanie | Otworenie nástroja Hładaj
- F10** **Toggle keyboard backlight (optional)**
Přepnutí podsvícení klávesnice (volitelné)
Billentyűzet háttérvilágításának váltása (opcionális)
Przetączenie podświetlania klawiatury (opcjonalnie)
Prepinanie podsvietenia klávesnice (voliteľné)

F11 **Decrease brightness**
Snížení jasu | Fényerő csökkentése
Zmniejszenie jasności | Zniżenie jasu

F12 **Increase brightness**
Zvýšení jasu | Fényerő növelése
Zwiększenie jasności | Zwiększenie jasu

Fn + **PrtScr** **Turn off/on wireless**
Zapnutí/vypnutí bezdrátového připojení
Vezeték nélküli funkció ki- vagy bekapcsolása
Włączenie/wyłączenie sieci bezprzewodowej
Vypnutie/zapnutie bezdrôtovej komunikácie

Fn + **Esc** **Toggle Fn-key lock**
Přepnutí zámku klávesy Fn
Fn-gomb zár ki-/bekapcsolása
Przetączenie klawisza Fn
Prepinanie zamknutia klávesu Fn

Fn + **Insert** **Put the computer to sleep**
Přepnutí počítače do režimu spánku
Altassa el a számítógépet
Uśpienie komputera
Uvedenie počítača do režimu spánku

Fn + **H** **Toggle between power and battery-status light/
harddrive activity light**
Přepnutí mezi indikátorem napájení a stavu baterie/
indikátorem činnosti pevného disku
Váltás bekapcsolás- és akkumulátortöltöttség jelzőfény/
merevlemez-meghajtó tevékenység jelzőfény között
Przetączenie lampki zasilania i stanu akumulatora/lampki
aktywności dysku twardego
Prepinanie medzi kontrolkou stavu napájania a batérie/
kontrolkou aktivity pevného disku

NOTE: For more information, see *Owner's Manual* at dell.com/support.

POZNÁMKA: Další informace naleznete v *užívateľské príručce* na stránkách dell.com/support.

MEGJEGYZÉS: Bővebb információért lásd a *Használati útmutatót* a dell.com/support weboldalon.

UWAGA: Aby uzyskać więcej informacji, zobacz *Podręcznik użytkownika* na stronie internetowej dell.com/support.

POZNÁMKA: Ďalšie informácie nájdete v dokumente *Príručka majiteľa* na adrese dell.com/support.